

SOLUÇÕES EM MONTAGEM ELETROMECCÂNICA E MANUTENÇÃO INDUSTRIAL

mcm
montagens industriais



A EMPRESA



A MCM Montagens Industriais foi fundada em 1996 para realizar serviços de montagem e manutenção eletromecânica industrial. Localizada estrategicamente no município do Cabo de Santo Agostinho – PE, atende projetos dos mais variados portes.

- Atua nos mais diversos setores da indústria, como: Mineração, Siderurgia, Química e Petroquímica, Óleo e Gás, Naval, Alimentos e Bebidas, Energia, Automobilístico, etc.
- Fornece soluções completas em engenharia de montagem e manutenção;
- Possui um Sistema de Gestão Integrado (SGI) com as melhores práticas relacionadas à qualidade, segurança, meio ambiente e saúde.

MCM METAL MECÂNICA



CENTRAL DE APOIO E
CONTROLE (CAC)



CENTRAL DE
EQUIPAMENTOS (CEQ)



ATIVIDADES DESENVOLVIDAS



MONTAGEM ELETROMECCÂNICA

A MCM atua em projetos de montagem de:

- Sistemas de tubulações
- Infraestrutura elétrica industrial
- Equipamentos industriais
- Estruturas metálicas
- Projetos Turn-Key

MANUTENÇÃO INDUSTRIAL

Mão-de-obra especializada para apoio a equipe de manutenção da indústria. Modalidades de contratação:

- Contratação de pacote (empreitada)
- Equipe fixa (administração)
- Regime guarda-chuva

FABRICAÇÃO DE SPOOLS E ESTRUTURAS METÁLICAS

A MCM Metal Mecânica é uma unidade específica para pré-fabricação de spools, estruturas metálicas e caldeiraria.

- Equipada com os mais avançados equipamentos e dispositivos
- Ampla e moderna estrutura
- Profissionais qualificados

JATEAMENTO E PINTURA

Na unidade MCM Metal Mecânica, possuímos uma cabine de pintura com capacidade para:

- Tubulações
- Estruturas Metálicas
- Caldeiraria

FABRICAÇÃO
DE SPOOLS



MONTAGEM
ELETROMECCÂNICA



MANUTENÇÃO
INDUSTRIAL

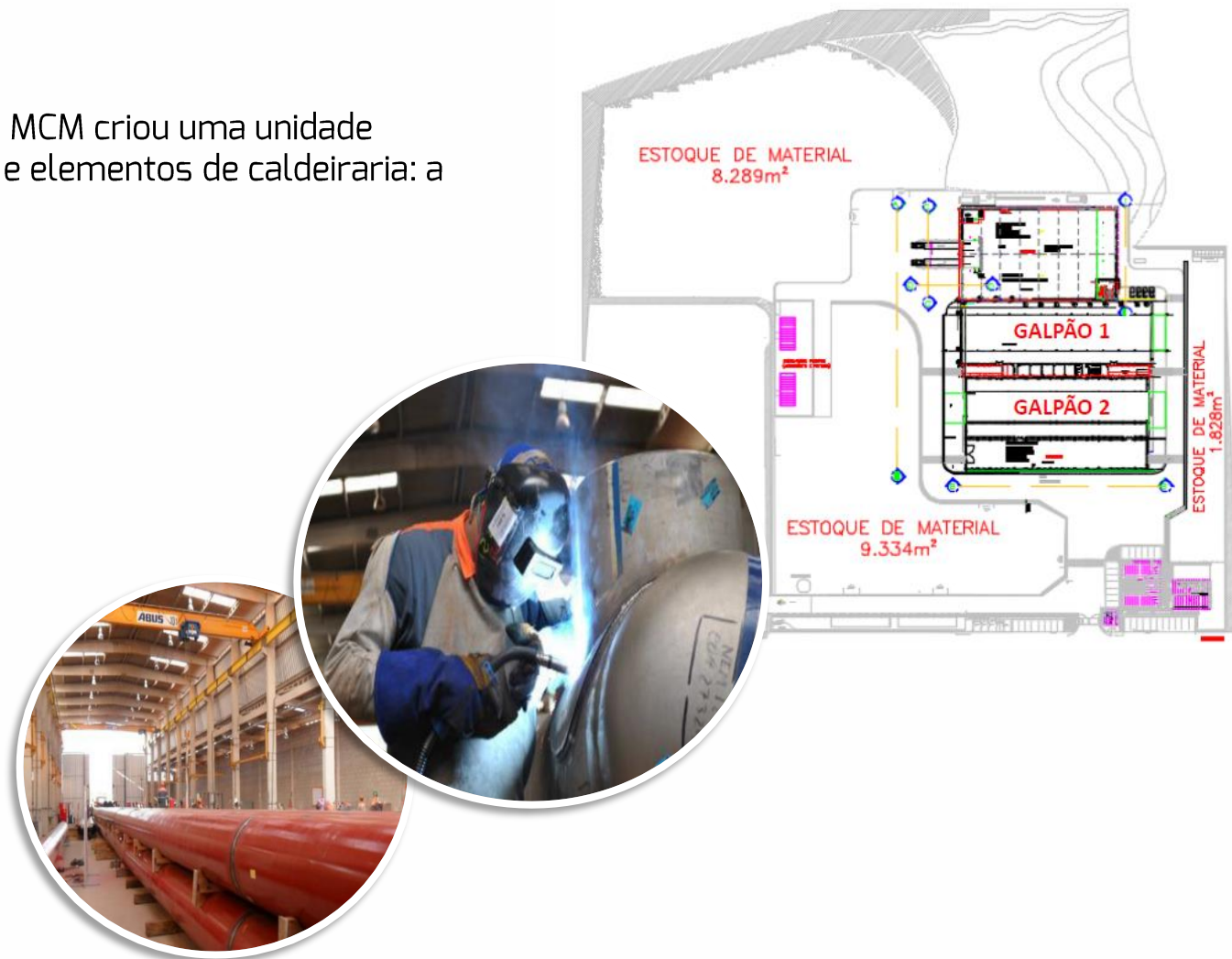


MCM METAL MECÂNICA

mcm
montagens industriais

Buscando atender uma demanda cada vez mais crescente, a MCM criou uma unidade específica para pré-fabricação spools, estruturas metálicas e elementos de caldeiraria: a MCM Metal Mecânica, localizada no município de Escada-PE.

- Área produtiva de aprox.: 3.400 m²
- Produção média de fabricação de spools: 200 t/mês
- Produção média de caldeiraria:
 - Pesada: 360 t/mês
 - Média: 220 t/mês
 - Leve: 110 t/mês
- Galpões equipados com pontes rolantes
- Flexibilidade operacional de turnos
- Estrutura modular móvel de 10.000 m²



RECURSOS MATERIAIS



A MCM Montagens Industriais disponibiliza para seus projetos, máquinas, equipamentos, dispositivos de montagem e ferramentas de última geração para suprir as mais variadas e complexas operações.

Em média 3,5% do faturamento anual é investido em novos equipamentos e tecnologias. Dentre os recursos materiais que a MCM dispõe em sua Central, estão:

- Guindastes de 30 a 250t;
- Caminhões tipo “MUNCK”;
- Plataformas Elevatórias/Empilhadeiras;
- Galpões industriais com 10.160 m² equipados com pontes rolantes;
- Equipamentos automatizados para cortes e dobras de chapas, perfis e tubos;
- Carreta com prancha rebaixada;
- Equipamentos de soldagem especiais para processo MIG, MAG, ER e Arco Submerso.
- Canteiros de Obras modulados e padronizados em painéis termo-isolados (fabricação própria)



GESTÃO DE PESSOAS



O Setor de Recursos Humanos visa atrair, manter e desenvolver um contingente de capital humano com habilidades e motivações integradas, propiciando um ambiente favorável ao crescimento pessoal e profissional alinhados às estratégias definidas para o negócio da MCM.

- Política de Recursos Humanos
- Programa de inclusão social
- Em média, a MCM ministra 80.000 H.H de treinamento por ano
- Programa de Jovens Talentos

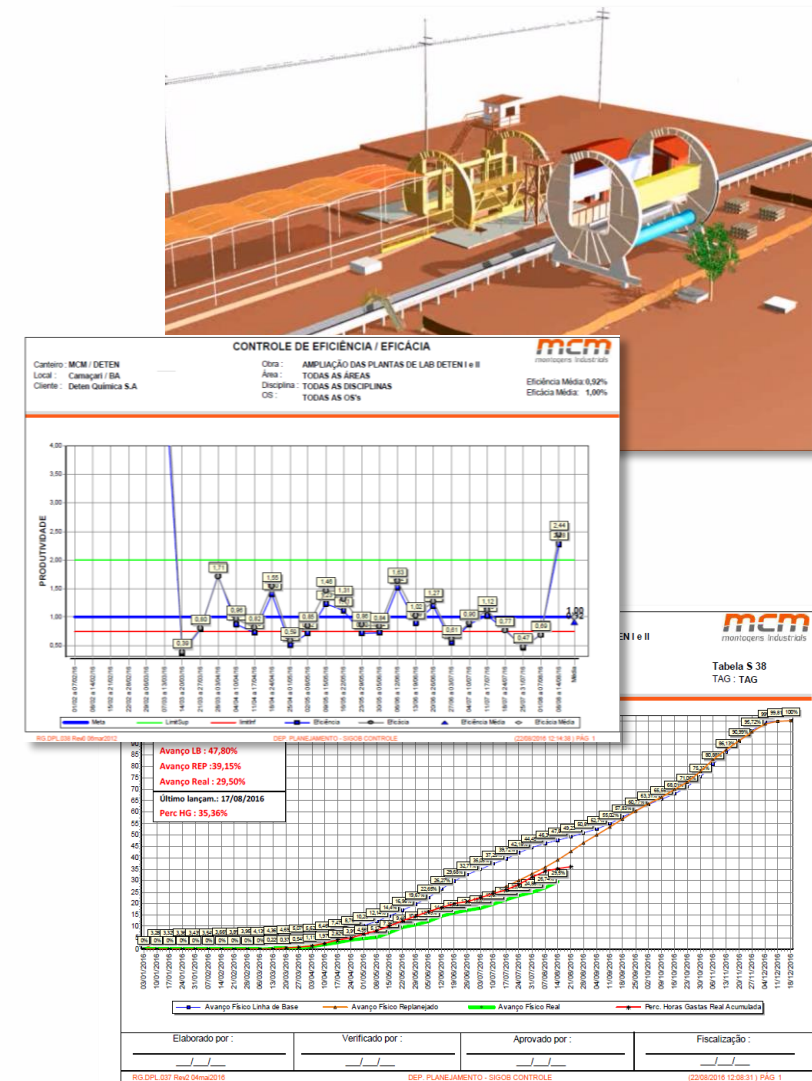


PLANEJAMENTO



Possuímos um software de planejamento desenvolvido internamente para atender às demandas mais específicas de nossa abrangência de serviços. O Sistema de Gerenciamento de Obras (SIGOB) tem como finalidade principal, o controle das atividades desenvolvidas no projeto e acompanhamento dos avanços físicos dos serviços. Dentre suas funcionalidades, estão:

- Controle geral em todos os níveis da EAP (WBS).
- Emissão e controle de documentos (Diários de obra, medições, LV's)
- Gerenciamento de recursos, acompanhamento Eficiência e Eficácia
- Curvas de avanço físico com linhas de tendência;
- Cronogramas de atividades totalmente integrado com o Project 2013 ou Primavera P6 R8.3
- Ações proativas para programação & ocorrências na sequência da tarefa
- Emissões de programações de atividades para todos os envolvidos.
- Preparação de materiais (loteamento de área – rastreabilidade)
- Análise de clima e índice pluviométrico
- Emissão de relatórios diário de obra (RDO) com acompanhamento fotográfico



SEGURANÇA, MEIO AMBIENTE E SAÚDE



Na MCM são desenvolvidas ações preventivas que objetivam eliminar riscos existentes e minimizar impactos ambientais, são elas:

- Implantação de Procedimentos focados em ações preventivas – Premiações de Segurança, Registros de Desvios, Análise Preliminar de Riscos – APR;
- Treinamentos de conscientização e competência;
- Diálogo de Segurança – DDS;
- Palestras e Campanhas;
- Política de Qualidade, Segurança, Meio Ambiente e Saúde – QSMS;
- Programa 5S.



QUALIDADE



A Gestão de Qualidade na MCM é praticada sob a essência da integração, padronização, Comunicação e inovação, tendo como base os pilares da qualidade: Pessoas, Processos e Tecnologia.

A MCM tem seu Sistema de Gestão da Qualidade certificado na Norma NBR ISO 9001:2008;

- Suporte diretamente às Obras e aos setores da Central de Apoio e Controle (CAC);
- CRCC (Certificado Petrobras);
- PMO – Project Management Office, garantindo assim o desempenho dos projetos executados apoiado aos pilares do PMI – Cultura da organização, Estrutura organizacional, pessoas e competências, processos e metodologias, ferramentas e tecnologias.

ISO 9001

BUREAU VERITAS
Certification



PRINCIPAIS PROJETOS



PETRÓLEO E GÁS

Montagem de 11 tanques de armazenamento.

Local: Carmópolis-SE
Peso: 350 toneladas
H.H.: 50.000



MINERAÇÃO

Montagem eletromecânica da planta de beneficiamento de bauxita.

Local: Juruti-PA
H.H.: 2.650.000



CIMENTO

Montagem eletromecânica da Linha 3 da CIMESA.

Local: Laranjeiras-SE
Peso: 5.600 toneladas
H.H.: 450.000



PETROQUÍMICA

Montagem eletromecânica dos tanques e máquinas de texturização na Petroquímica Suape e CITEPE.

Local: Ipojuca-PE
H.H.: 1.265.000

PRINCIPAIS PROJETOS



SIDERURGIA

Montagem eletromecânica do sistema de corte secundário.

Local: Ouro Branco-MG
H.H.: 284.000



SIDERURGIA

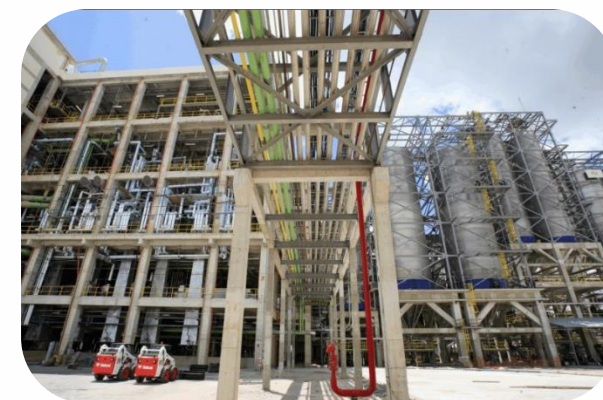
Montagem mecânica de 02 laminadores na unidade de Itapissuma/PE e contrato de manutenção por mais de 10 anos.



CIMENTO

Montagem mecânica da segunda linha completa de produção de clínquer.

Local: Baraúnas-RN
Peso: 6.450 toneladas
H.H.: 675.000



QUIMICA

Montagem mecânica estruturas metálicas e fornecimento de mão-de-obra para Parada Geral da fábrica.

PRINCIPAIS PROJETOS



VIDROS

Montagem eletromecânica da área fria de fábrica de garrafas de vidros.

Local: Estância-SE
H.H.: 75.000



EMBALAGENS

Montagem eletromecânica de linha de produção completa.

Local: Cabreúva-SP
H.H.: 120.000



MINERAÇÃO

Montagem eletromecânica da planta de beneficiamento de cobre.

Local: Curionópolis-PA
Peso: 1.200 toneladas
H.H.: 225.000

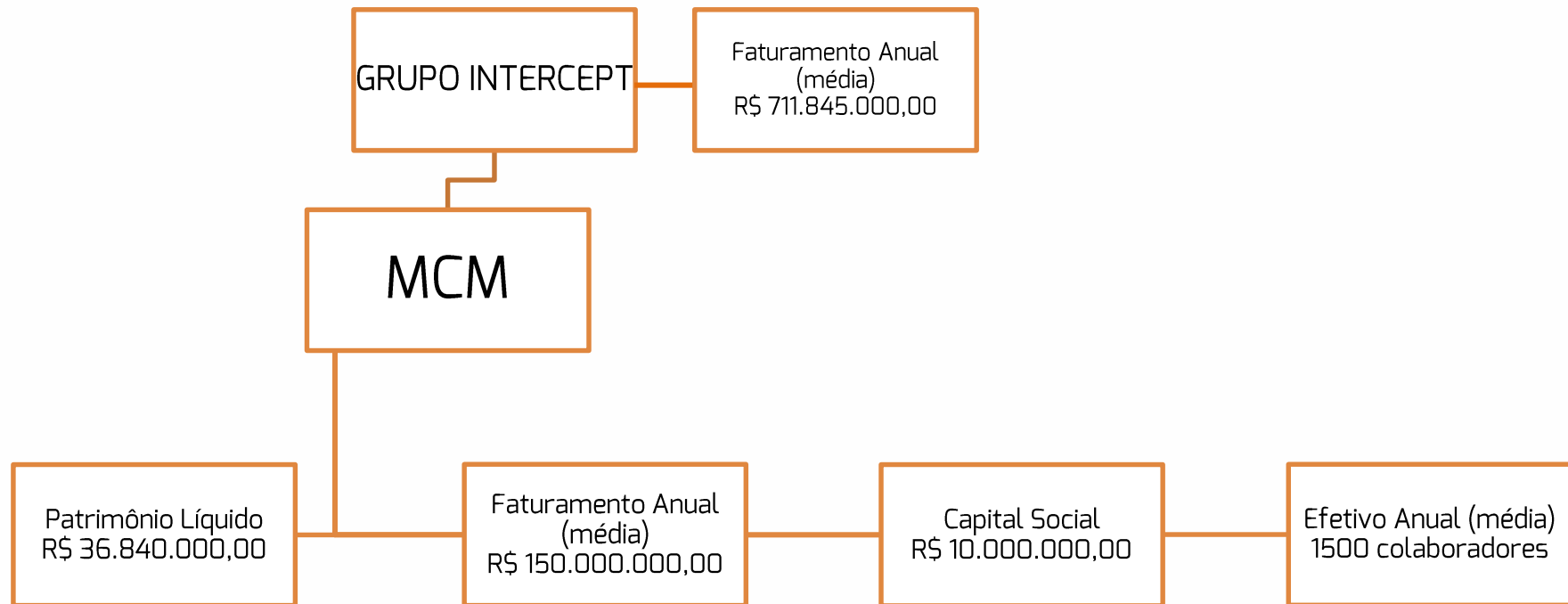


QUÍMICA

Montagem eletromecânica de equipamentos, tubulações e instrumentos. Realização de parada de ampliação da planta.

Local: Camaçari-BA
H.H.: 450.000

RECURSOS FINANCEIROS



PRINCIPAIS CLIENTES



ALUMAR

ambev



Braskem



BÜNGE



GEICO



InterCement



NAVALMARE



PetroquímicaSuape

POLIMIX



REXAM

SAINT-GOBAIN

SCHULER



UNICAL



VOITH





mcm
montagens industriais

Para mais informações, acesse:

www.mcmmontagens.com.br

MCM CONSTRUÇÕES E MONTAGENS LTDA.

CNPJ: 01.294.551/0001-78

RUA ANTONIO LUMACK DO MONTE, 96, SALAS 901 e 902, EMPRESARIAL CENTER II, BOA VIAGEM,

CEP.: 51.020-350 - RECIFE - PE

Fone: 3521-6999