















# mcm

*montagens industriais*

DESENVOLVENDO GRANDES PROJETOS, TRANSFORMANDO PESSOAS.

 A EMPRESA .....	03
 ATUAÇÃO.....	04
 IDENTIDADE ORGANIZACIONAL.....	05
 MCM METAL MECÂNICA .....	06
 CENTRAL DE OPERAÇÕES .....	07
 RECURSOS MATERIAIS.....	08
 GESTÃO DE PESSOAS.....	09
 PLANEJAMENTO.....	10
 QUALIDADE .....	11
 SMS.....	12
 PRINCIPAIS PROJETOS.....	13
 CLIENTES.....	16

# A EMPRESA

A MCM Montagens Industriais foi fundada em 1996 com a missão de realizar serviços de montagem e manutenção eletromecânica industrial. Localizada na cidade de Recife – PE, atende projetos dos mais variados portes.

Herdou o know-how de mais de 45 anos de experiência do Grupo Intercept, holding detentora das empresas: Montcalm Montagens, Adler Andaimes, MCM e outras.

- Fornece soluções completas em engenharia de montagem e manutenção;
- Atua nos mais diversos setores da indústria, como: Mineração, Siderurgia, Química e Petroquímica, Óleo e Gás, Naval, Alimentos e Bebidas, Energia, Automobilístico, etc.;
- Possui um Sistema de Gestão Integrado (SGI) com as melhores práticas relacionadas à qualidade, segurança, meio ambiente e saúde.

**Escritório Central**



**MCM Metal Mecânica**



**Central de Operações**



# ATUAÇÃO

## MONTAGEM ELETROMECAÂNICA

A MCM atua em projetos de montagem de:

- Sistemas de tubulações
- Infraestrutura elétrica industrial
- Equipamentos industriais
- Estruturas metálicas
- Projetos Turn-Key



## MANUTENÇÃO INDUSTRIAL

Mão-de-obra especializada para apoio a equipe de manutenção da indústria. Modalidades de contratação:

- Contratação de pacote (empreitada)
- Equipe fixa (administração)
- Regime guarda-chuva



## FABRICAÇÃO DE SPOOLS E ESTRUTURAS METÁLICAS

A MCM Metal Mecânica é uma unidade específica para pré-fabricação de spools, estruturas metálicas e caldeiraria.

- Equipada com os mais avançados equipamentos e dispositivos
- Ampla e moderna estrutura
- Profissionais qualificados



## JATEAMENTO E PINTURA

Na unidade MCM Metal Mecânica, possuímos uma cabine de pintura com capacidade para:

- Tubulações
- Estruturas Metálicas
- Caldeiraria



# IDENTIDADE ORGANIZACIONAL

A essência da MCM está no rigor em atuar de forma padronizada em todas as suas obras, respeitando as características e o porte de cada projeto, através do constante treinamento, monitoramento e aperfeiçoamento dos processos, proporcionando o fortalecimento de sua identidade.

Os princípios éticos que orientam a atuação da MCM também fundamentam a imagem de uma Organização sólida e confiável. Os valores e práticas do nosso Código de Conduta refletem os padrões éticos e morais, preservando a imagem da empresa e de seus públicos de interesse, como colaboradores, clientes, fornecedores e parceiros.



## MISSÃO

Nossa missão é oferecer soluções de engenharia para implantação, ampliação e manutenção industrial, atendendo às expectativas das partes interessadas, contribuindo para o desenvolvimento industrial do país.



## VISÃO

Ser uma empresa de referência nacional em seu segmento de atuação, tendo a preferência dos clientes e colaboradores em suas escolhas.



## VALORES

- Confiabilidade;
- Compromisso com o alto desempenho;
- Segurança;
- Ser uma única MCM;
- Valorização das pessoas.



## MCM METAL MECÂNICA

Buscando atender uma demanda cada vez mais crescente, a MCM fundou em 2009 uma unidade específica para fabricação de spools, estruturas metálicas, equipamentos e caldeiraria: a **MCM Metal Mecânica**, oferece também serviços de jateamento, pintura e aplicação de revestimentos anticorrosivos, utilizando as melhores práticas do mercado, atende clientes espalhados por todo o Brasil com eficiência, qualidade e segurança.

- Área produtiva de aprox.: 3.400 m<sup>2</sup>
- Produção média de fabricação de spools: 200 t/mês
- Produção média de caldeiraria:
  - Pesada: 360 t/mês
  - Média: 220 t/mês
  - Leve: 110 t/mês
- Galpões equipados com pontes rolantes
- Cabine de Jateamento e Pintura
- Estrutura modular móvel de 10.000 m<sup>2</sup>



Galpão de Fabricação



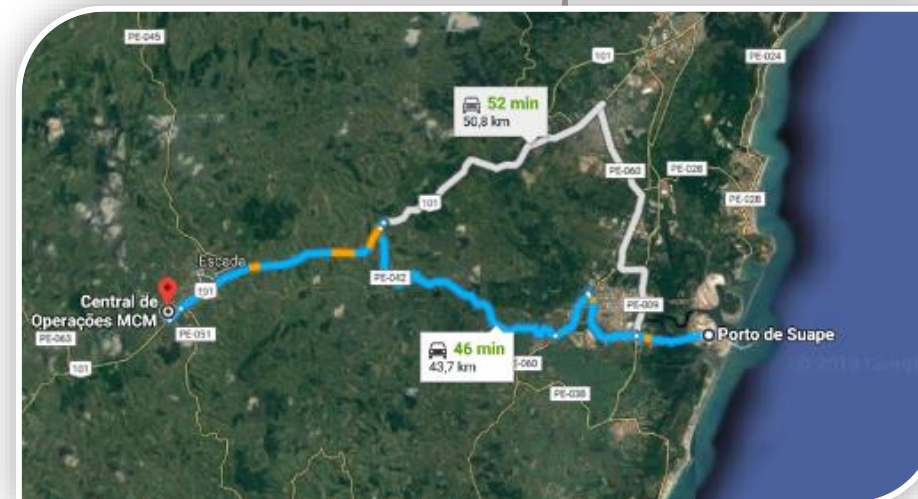
Galpão de Jateamento

# CENTRAL DE OPERAÇÕES

## AGILIDADE E PRATICIDADE PARA OBRAS EM TODO BRASIL

A MCM conta com uma Central de Operações, uma unidade logística localizada estrategicamente no município de Escada-PE, próximo ao Complexo Industrial de Suape, com área de mais de 50.000m<sup>2</sup>, voltada para o armazenamento, expedição, fabricação, manutenção e distribuição de seus equipamentos, dispositivos de montagem e estruturas modulares de canteiros de obras, máquinas e equipamentos.

Mapa de localização



Central de Operações



Armazenamento e expedição



Fabricação de dispositivos e Manutenção de equipamentos



Máquinas e equipamentos de elevação



# RECURSOS MATERIAIS

A MCM Montagens Industriais disponibiliza para seus projetos, máquinas, equipamentos, dispositivos de montagem e ferramentas de última geração para suprir as mais variadas e complexas operações.

Em média 3,5% do faturamento anual é investido em novos equipamentos e tecnologias.

Dentre os recursos materiais que a MCM dispõe em sua Central, estão:

- Guindastes de 30 a 250t;
- Caminhões tipo “MUNCK”;
- Plataformas Elevatórias/Empilhadeiras;
- Galpões industriais com 10.160 m<sup>2</sup> equipados com pontes rolantes;
- Equipamentos automatizados para cortes e dobras de chapas, perfis e tubos;
- Carreta com prancha rebaixada;
- Equipamentos de soldagem especiais para processo MIG, MAG, ER e Arco Submerso.
- Canteiros de Obras modulados e padronizados em painéis termo-isolados (fabricação própria).

Central de Equipamentos



○ Duas CNCs 3x14m



○ Equipamentos e Tecnologia



○ Canteiro de Obra



○ Frota

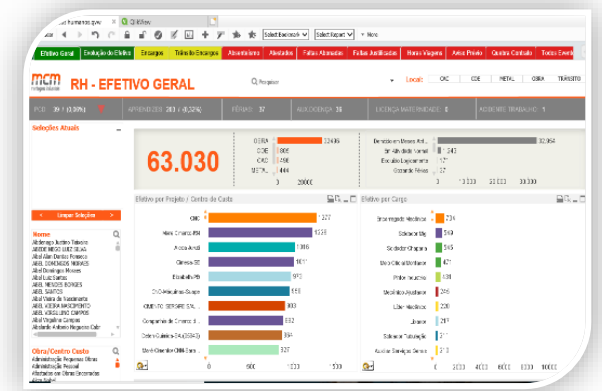


# GESTÃO DE PESSOAS

INVESTIR NO SEU MAIOR PATRIMÔNIO É BUSCAR A EXCELÊNCIA NOS SERVIÇOS PRESTADOS

O Setor de Recursos Humanos visa atrair, manter e desenvolver um contingente de capital humano com habilidades e motivações integradas, propiciando um ambiente favorável ao crescimento pessoal e profissional alinhados às estratégias definidas para o negócio da MCM.

- Política de Recursos Humanos
- Programa de inclusão social
- Em média, a MCM ministra 80.000 H.H de treinamento por ano
- Programa de Jovens Talentos
- QlikView



# PLANEJAMENTO

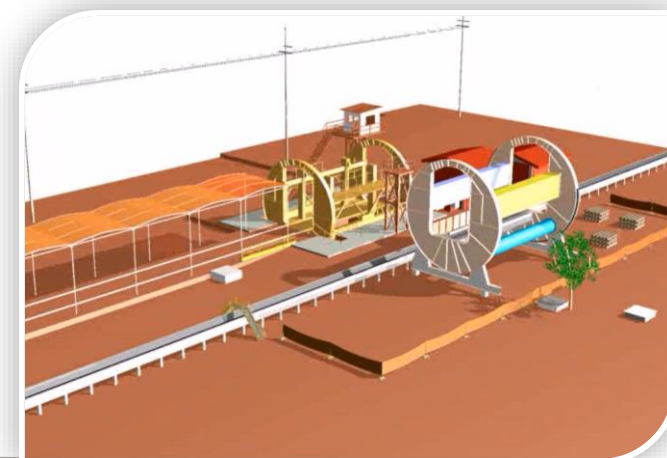
Possuímos um software de planejamento desenvolvido internamente para atender às demandas mais específicas de nossa abrangência de serviços. O Sistema de Gerenciamento de Obras (SIGOB) tem como finalidade principal, o controle das atividades desenvolvidas no projeto e acompanhamento dos avanços físicos dos serviços. Dentre suas funcionalidades, estão:

- Controle geral em todos os níveis da EAP (WBS).
- Emissão e controle de documentos (Diários de obra, medições, LV's)
- Gerenciamento de recursos, acompanhamento Eficiência e Eficácia
- Curvas de avanço físico com linhas de tendência;
- Cronogramas de atividades totalmente integrado com o Project 2013 ou Primavera P6 R8.3
- Ações proativas para programação & ocorrências na sequência da tarefa
- Emissões de programações de atividades para todos os envolvidos.
- Preparação de materiais (loteamento de área – rastreabilidade)
- Análise de clima e índice pluviométrico
- Emissão de relatórios diário de obra (RDO) com acompanhamento fotográfico

SIGOB



Simulações 3D



# QUALIDADE

A Gestão de Qualidade na MCM é praticada sob a essência da integração, padronização, Comunicação e inovação, tendo como base os pilares da qualidade: Pessoas, Processos e Tecnologia.

A MCM tem seu Sistema de Gestão da Qualidade certificado na Norma NBR ISO 9001:2008;

- Suporte diretamente às Obras e aos setores da Central de Apoio e Controle (CAC);
- CRCC (Certificado Petrobras);
- PMO – Project Management Office, garantindo assim o desempenho dos projetos executados apoiado aos pilares do PMI – Cultura da organização, Estrutura organizacional, pessoas e competências, processos e metodologias, ferramentas e tecnologias.





# SEGURANÇA, MEIO AMBIENTE E SAÚDE

A MCM possui um sistema de gestão de SSMA certificado nas normas ISO 14001:2015 e OHSAS 18001:2007

São desenvolvidas ações preventivas que objetivam eliminar riscos existentes e minimizar impactos ambientais, são elas:

- Implantação de Procedimentos focados em ações preventivas – Premiações de Segurança, Registros de Desvios, Análise Preliminar de Riscos – APR;
- Treinamentos de conscientização e competência;
- Diálogo de Segurança – DDS;
- Palestras e Campanhas;
- Política de Qualidade, Segurança, Meio Ambiente e Saúde – QSMS;
- Programa 5S.



# PRINCIPAIS PROJETOS



## PETRÓLEO E GÁS

Montagem de 11 tanques de armazenamento. **Local:** Carmópolis-SE  
**Peso:** 350 toneladas **H.H.:** 50.000



## MINERAÇÃO

Montagem eletromecânica da planta de beneficiamento de bauxita.  
**Local:** Juruti-PA **H.H.:** 2.650.000



## CIMENTO

Montagem eletromecânica da Linha 3 da CIMESA. **Local:** Laranjeiras-SE  
**Peso:** 5.600 toneladas **H.H.:** 450.000



## PETROQUÍMICA

Montagem eletromecânica dos tanques e máquinas de texturização na Petroquímica Suape e CITEPE. **Local:** Ipojuca-PE  
**H.H.:** 1.265.000





# PRINCIPAIS PROJETOS



## SIDERURGIA

Montagem eletromecânica do sistema de corte secundário.

**Local:** Ouro Branco-MG **H.H.:** 284.000



## PAPEL E CELULOSE

Montagem eletromecânica de cristalizador e montagem mecânica de ETE Lodo Ativado para ampliação da unidade.

**Local:** Mucuri – BA **H.H.:** 184.000



## CIMENTO

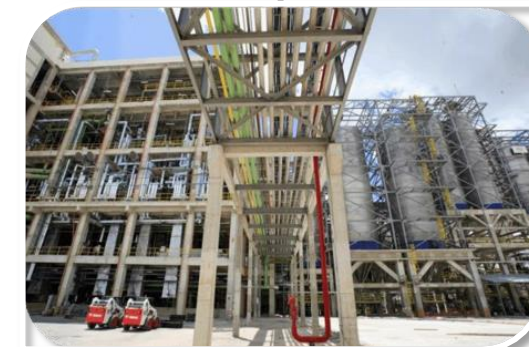
Montagem mecânica da segunda linha completa de produção de clínquer.

**Local:** Baraúnas-RN, **Peso:** 6.450 toneladas  
**H.H.:** 675.000



## QUÍMICA

Montagem mecânica estruturas metálicas e fornecimento de mão-de-obra para Parada Geral da fábrica.





# PRINCIPAIS PROJETOS



## VIDROS

Montagem eletromecânica da área fria de fábrica de garrafas de vidros.

**Local:** Estância-SE **H.H.:** 75.000



## EMBALAGENS

Montagem eletromecânica de linha de produção completa. **Local:** Cabreúva-SP

**H.H.:** 120.000



## MINERAÇÃO

Montagem eletromecânica da planta de beneficiamento de cobre.

**Local:** Curionópolis-PA **Peso:** 1.200 ton.

**H.H.:** 225.000



## QUÍMICA

Montagem eletromecânica de equipamentos, tubulações e instrumentos. Realização de parada de ampliação da planta.

**Local:** Camaçari-BA **H.H.:** 450.000



# CLIENTES





# **mcm**

*montagens industriais*

**MCM MONTAGENS INDUSTRIAIS LTDA.**

CNPJ: 01.294.551/0001-78  
www.mcmmontagens.com  
Fone: 3521-6999

**Sede Administrativa**

Rua Antônio Lumack do Monte, 96  
Boa Viagem, Recife – PE  
Cep: 51.020-350

**Matriz**

Rod. BR 101 Sul, km 129, lotes A4 e 5  
Quadra D, Distrito Industrial, Escada - PE  
Cep: 55.500-000

 @mcmmontagens

 /MCMMontagensLTDA

 MCM Montagens Industriais